

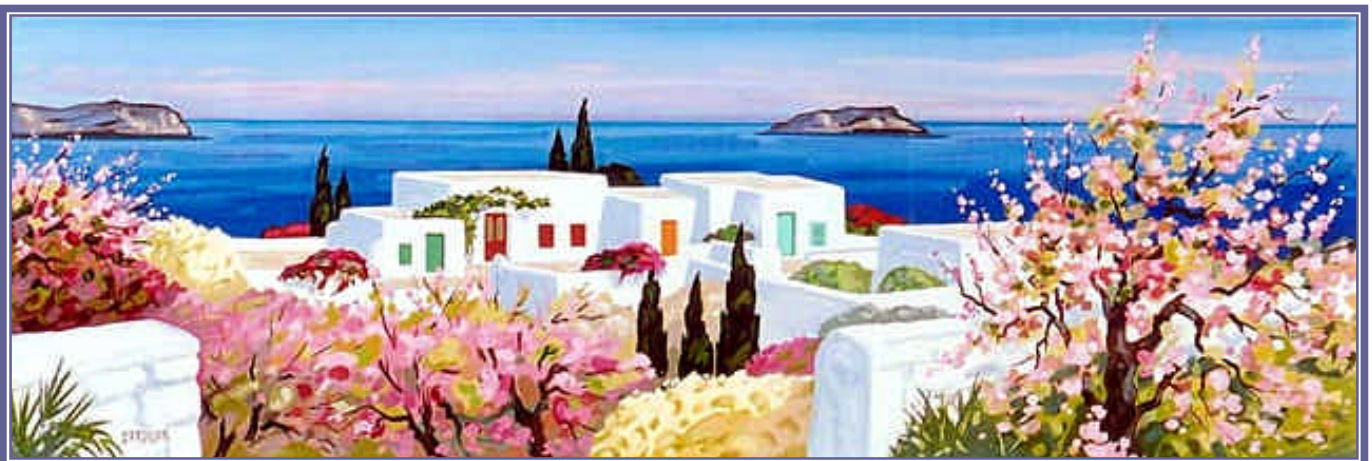
Exposition sur la Grèce

Le parcours du peintre en quelques mots :

- **Jean-Claude Carsuzan** est né à Bordeaux en 1938.
- En 40 ans de vie consacrée à la peinture, il a exposé et collaboré avec de **prestigieuses galeries dans le monde** (Allemagne, Japon, Taiwan, Suisse, Moyen-Orient et Etats-Unis).
- En 1984, il découvre **la Grèce** et plus particulièrement l'archipel des Cyclades. **Carsuzan** trouve en ces lieux la synthèse de sa pensée esthétique.

Voici quelques créations qui seront exposées lors de nos **animations**.

Yves Le Sourné - Marchand d'Art - Médaille de Vermeil de l'Académie « Art - Sciences et Lettres »



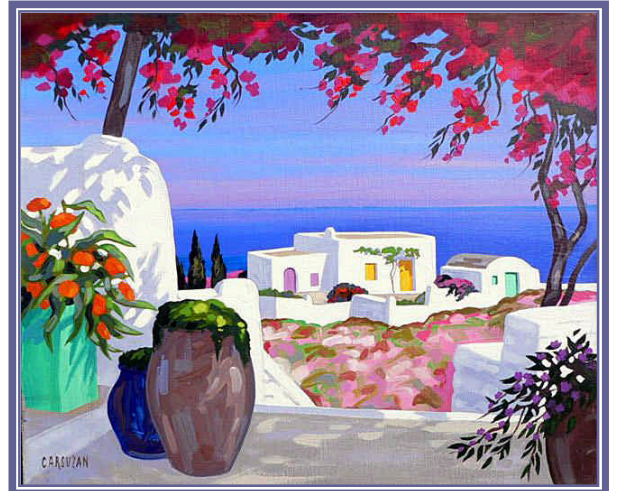
Mykonos
Réf. LS43 - 90 x 30 cm



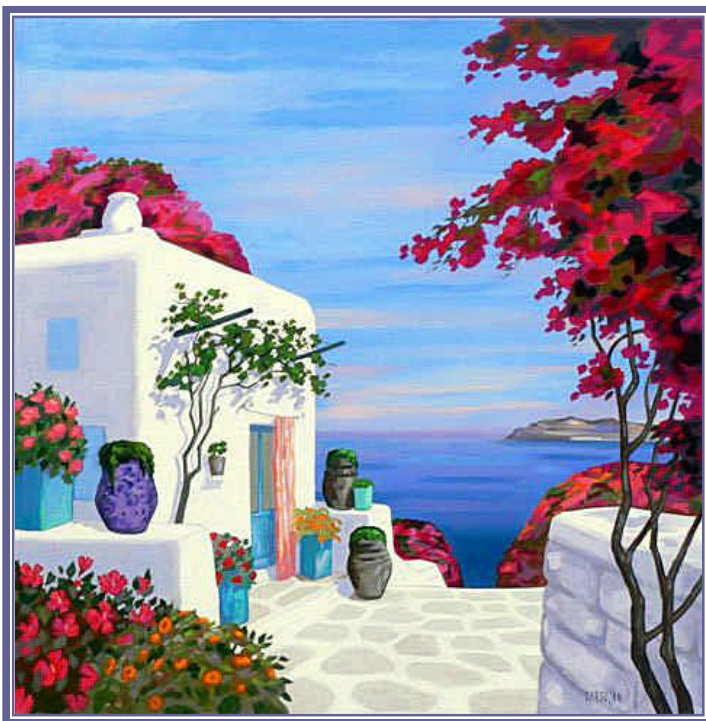
Iles Grecques - Réf. LS42 - 90 x 30 cm



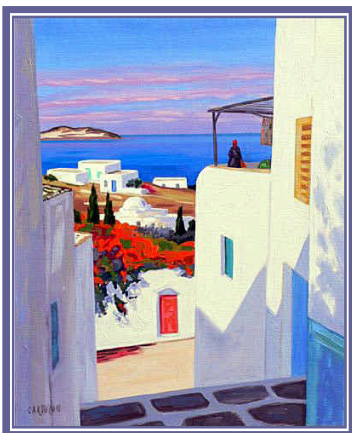
Terrasse aux dalles roses
Réf. LS10 - 38 x 46 cm



Paysage aux lauriers roses
Réf. LS9 - 38 x 46 cm



Cypres du paysage fleuri
Réf. LS5 - 100 x 50 cm



Le bougainvillier orange
Réf. LS11 - 38 x 46 cm



Le printemps
Réf. LS14 - 38 x 46 cm